



Istituto Comprensivo Statale ad Indirizzo Musicale “D. Cimarosa - IV Circolo”

Via P. Riversono, 27 - 81031 AVERSA (CE) - Tel. e Fax 0815039947
e-mail: ceic84500l@istruzione.it - e-mail PEC: ceic84500L@pec.istruzione.it
sito web: www.cimarosaaversa.edu.it -

COMUNICAZIONE PER I DOCENTI

Guida per docenti: come chiudere la porta a chiave delle stanze JitsiMeet

Le stanze virtuali di JitsiMeet sono normalmente aperte a tutti, per poter accedere è sufficiente conoscere il nome della stanza e chiunque può entrare.

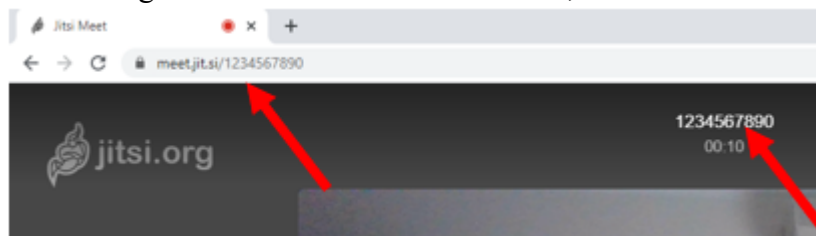
Questa politica della piattaforma, ha creato alcuni problemi di ingressi indesiderati, e come sapete siamo intervenuti con un apposito regolamento inviato alle famiglie ed agli alunni stessi. In seguito a quest'azione, il fenomeno si è ridotto ma non ancora risolto del tutto.

Ci siamo dati l'obiettivo di apportare continui miglioramenti, ed in quest'ottica, si rende necessario, come già indicato nella comunicazione n. 107, l'utilizzo di una password.

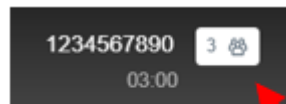
Finora anche la pw veniva comunicata. Adesso, invece, per una maggiore riservatezza è opportuno impostare una password di accesso **dopo che i nostri alunni sono entrati nel meeting**, così da quel momento in poi, chi vorrà accedere non potrà farlo senza conoscerla.

Vediamo quali sono i passaggi necessari se utilizziamo un PC:

Ipotizziamo che il nostro meeting abbia nome stanza 1234567890, entriamoci:

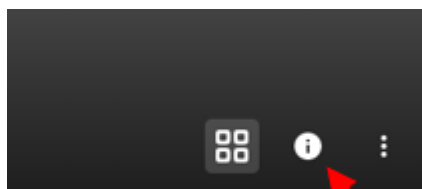


I nostri alunni entreranno, nel meeting, al centro dello schermo accanto al timer del meeting verrà visualizzato un numero che è il numero di persone connesso:

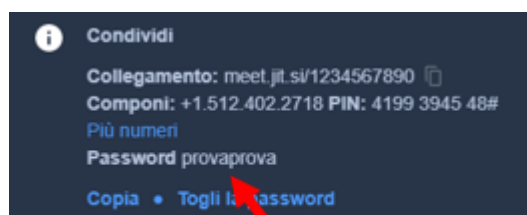


Ipotizziamo che la nostra classe sia composta da 2 alunni, considerando anche la nostra connessione, visualizzando 3 siamo al completo (una è la nostra).

Procediamo adesso a chiudere la porta a chiave, in basso a destra è sempre presente l'icona di informazione del meeting:

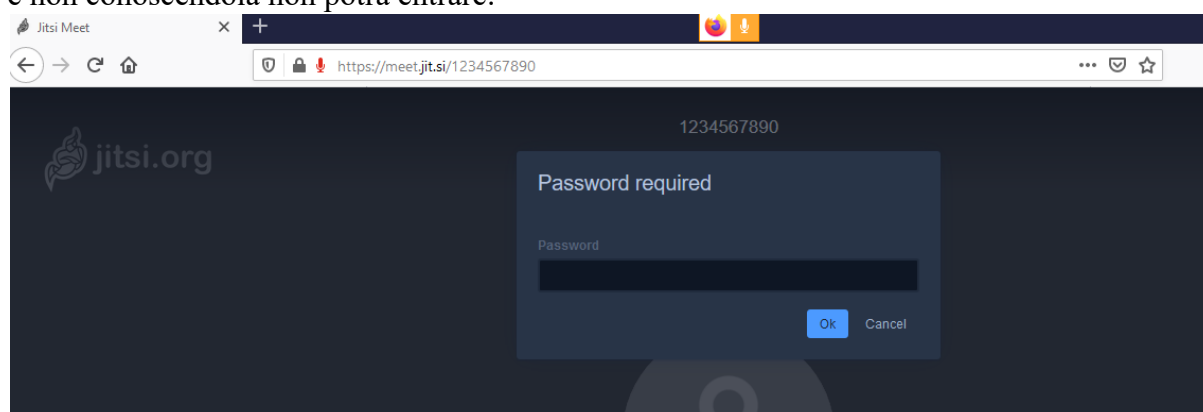


clicchiamoci su:



Inseriamo una password a nostra scelta, nell'esempio "provaprova" e facciamo invio, i nostri alunni visualizzeranno sui loro schermi il messaggio "Passsword set by another participant", ma non visualizzeranno la password e **non dovremmo mai comunicarla**.

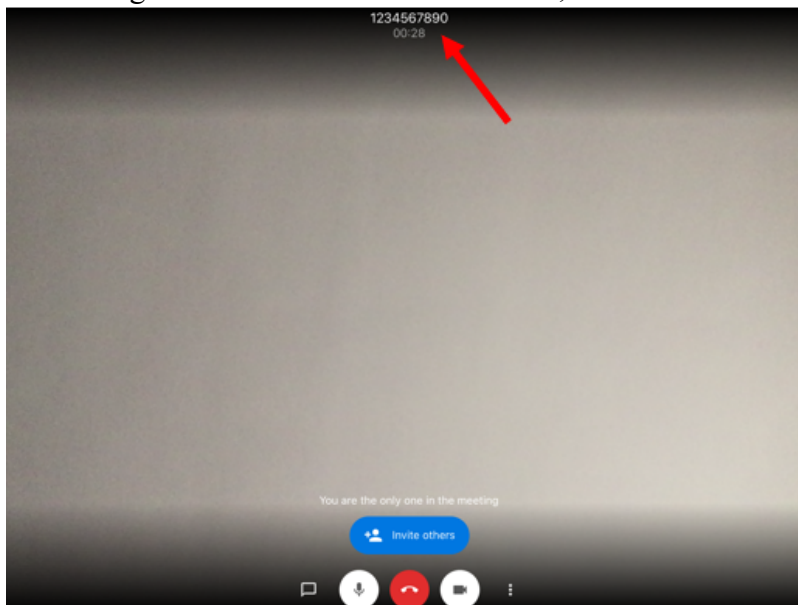
Da questo momento in poi se qualcuno tenterà di connettersi alla nostra stanza, verrà richiesta la password e non conoscendola non potrà entrare:



Può capitare che qualche alunno arrivi in ritardo o si disconnetta per problemi tecnici ed è necessario farlo entrare/rientrare, abbiamo 2 modi per farlo:

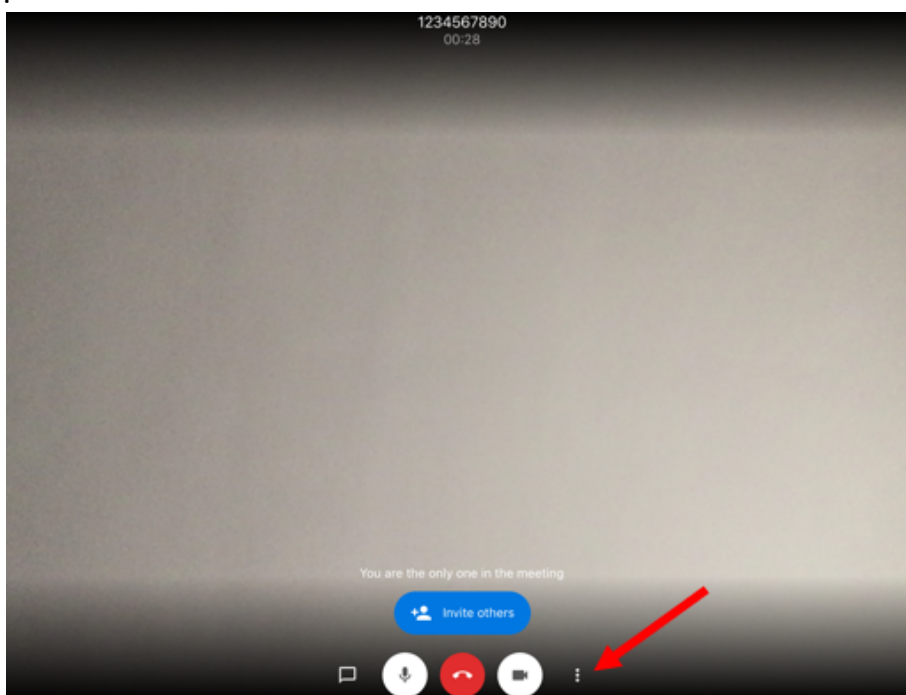
- comunicargli la password (sconsigliato)
- rimuovere la password, attendere che entri e reimpostarla

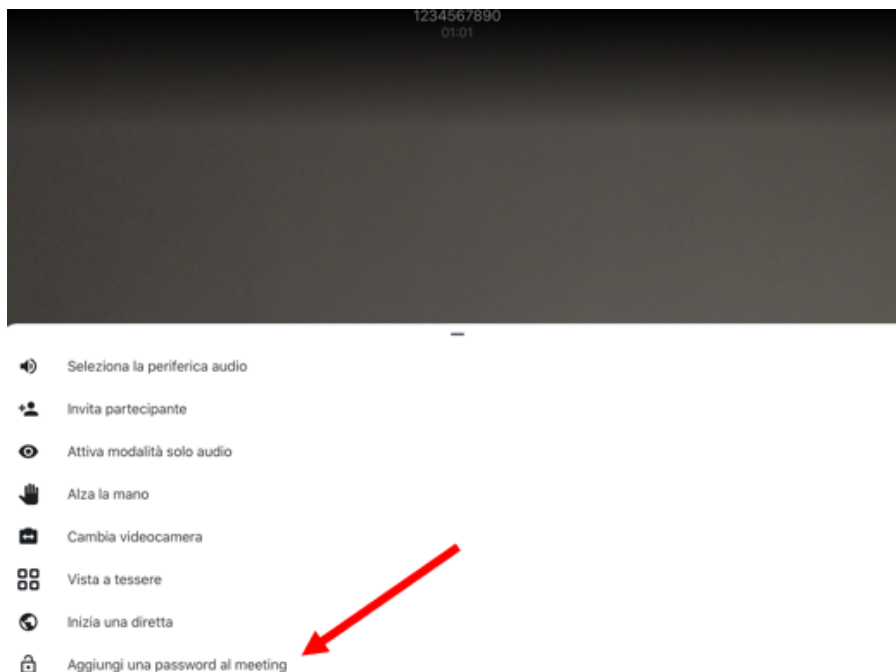
Vediamo quali sono i passaggi necessari se utilizziamo uno smartphone o un tablet:
Ipotizziamo che il nostro meeting abbia nome stanza 1234567890, entriamoci:



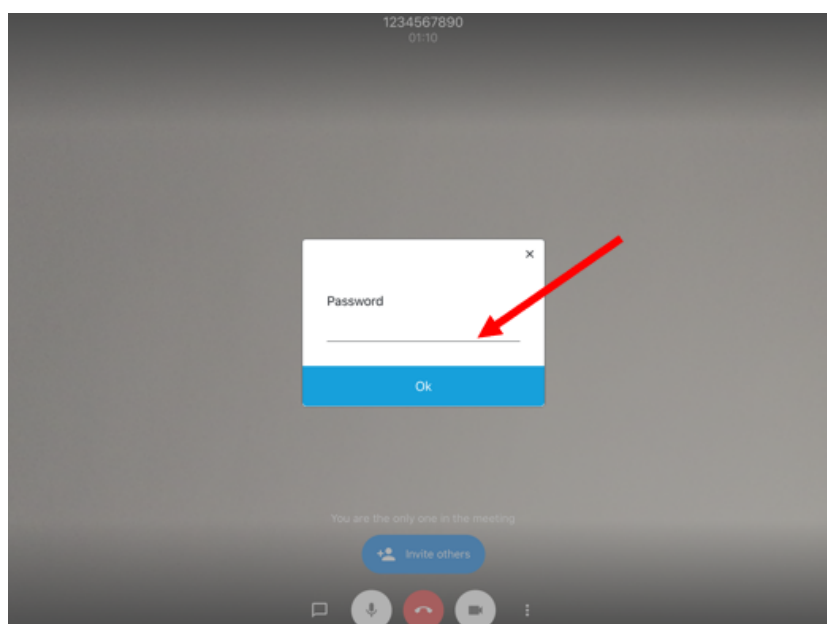
I nostri alunni entreranno, nel meeting, sull'app purtroppo non c'è un contatore dei partecipanti, converrà quindi fare l'appello per capire se ci sono tutti.

Accertatici del fatto che ci siano tutti, procediamo adesso a chiudere la porta a chiave, in basso, tocchiamo su “more options”:



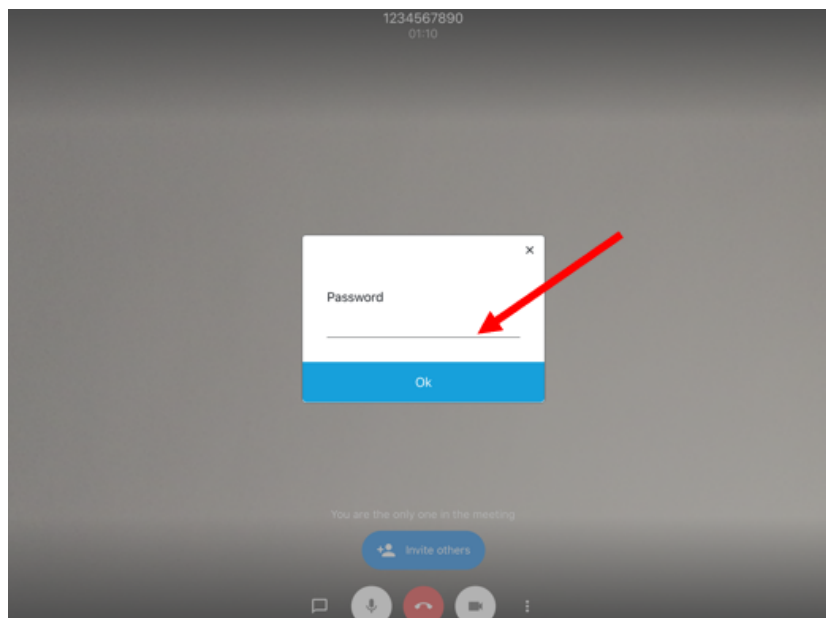


tocchiamo “*Aggiungi una password al meeting*”



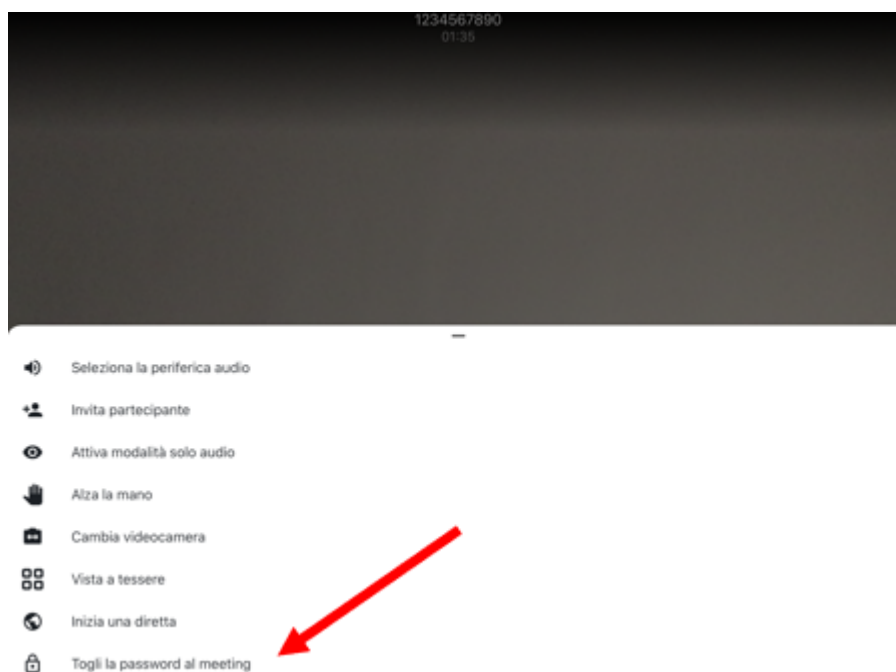
Digitiamo una password a nostra scelta e tocchiamo “*OK*”, i nostri alunni visualizzeranno sui loro schermi il messaggio “*Password set by another participant*”, ma non visualizzeranno la password e non dovremmo mai comunicarla.

Da questo momento in poi se qualcuno tenterà di connettersi alla nostra stanza, verrà richiesta la password e non conoscendola non potrà entrare:



Può capitare che qualche alunno arrivi in ritardo o si disconnetta per problemi tecnici ed è necessario farlo entrare/rientrare, abbiamo 2 modi per farlo:

- comunicargli la password (sconsigliato)
- rimuovere la password, attendere che entri e reimpostarla



Quest'ulteriore misura che consigliamo di adottare, mette al riparo da accessi non desiderati, c'è tuttavia da segnalare che anche gli altri partecipanti al meeting possono rimuovere la password anche se impostata da voi. Non abbiamo la garanzia al 100%, ma riteniamo sia un passo in avanti significativo.

Il Dirigente Scolastico
Mario Autore

*Firma autografa sostituita a mezzo stampa,
ai sensi dell'art. 3, comma 2 del D.Lgs. n. 39/1993*